

◆麻生専門学校グループ presents

# TGC KUMAMOTO 2024

by TOKYO GIRLS COLLECTION

弊社はパートナーとして協賛しています

# MRhill's城南町高 全2区画

【南区城南町高にMRシリーズ誕生!!好評分譲中 建築条件なし♪】

所在地	熊本市南区城南町高655-1付近【ナビ検索】			水道加入金	一律 69,500円
区域区分	市街化調整区域			受益者負担金	m <sup>2</sup> ×200円
用途地域	無指定			仲介手数料	売買代金×3%+6万円×1.1(税)
接道	西側市道 幅員約5.82m 南側市道 幅員約3.45m			電柱設置箇所	① ②
交通	【熊バス】千原入口 徒歩約32分			備考	<small>・必要経費: 仲介手数料、水道加入金          ※個人の開発許可が必要です。          ※司法書士は売主指定。個人開発費用は買主負担 600,000円          ※ご不明点等ございましたら弊社、若しくは弊社担当までお問い合わせ下さい。</small>
建ぺい率	40%	容積率	80%	<p>熊本県知事(1)第5535号</p> <p>株式会社 MR不動産 〒862-0951 熊本市中央区上水前寺1丁目1-31            ↑ホームページ分譲地情報検索♪Instagram→【mr_fudousan】</p> <p>TEL:096-284-1286 FAX:096-284-1285</p> <p>☆MRhill'sシリーズは、弊社が土地の仕入れ→造成→マーケティング→            価格設定→売買契約決済まで一貫してワンストップでコンサルティングを行っております</p> <p>売買物件募集中！スピーディーに売却致します。            査定無料！また、ほしい土地を買い付けに行きます。ご相談下さい。            当社から得た情報をもとに、当該物件の売主または関係者へ接触することを厳禁とします。            なお、接触を確認した場合、その内容次第で損害賠償請求等の法的手段を講じます。</p>	
地目	宅地	引渡時期	相談		
上水	前面	下水	浄化槽		
小学校	杉上小	中学校	下益城城南中		
広告有効期	R6年5月末	取引形態	専任		

担当(池松) 携帯:090-8419-2719



LINE



## ☆MRhill's城南町 高 全2区画☆価格表

区画	面積	坪数	坪単価	土地価格
1	229.46㎡	69.41坪	9.50万円	6,600,000円
2	229.46㎡	69.41坪	9.00万円	6,250,000円

株式会社MR不動産

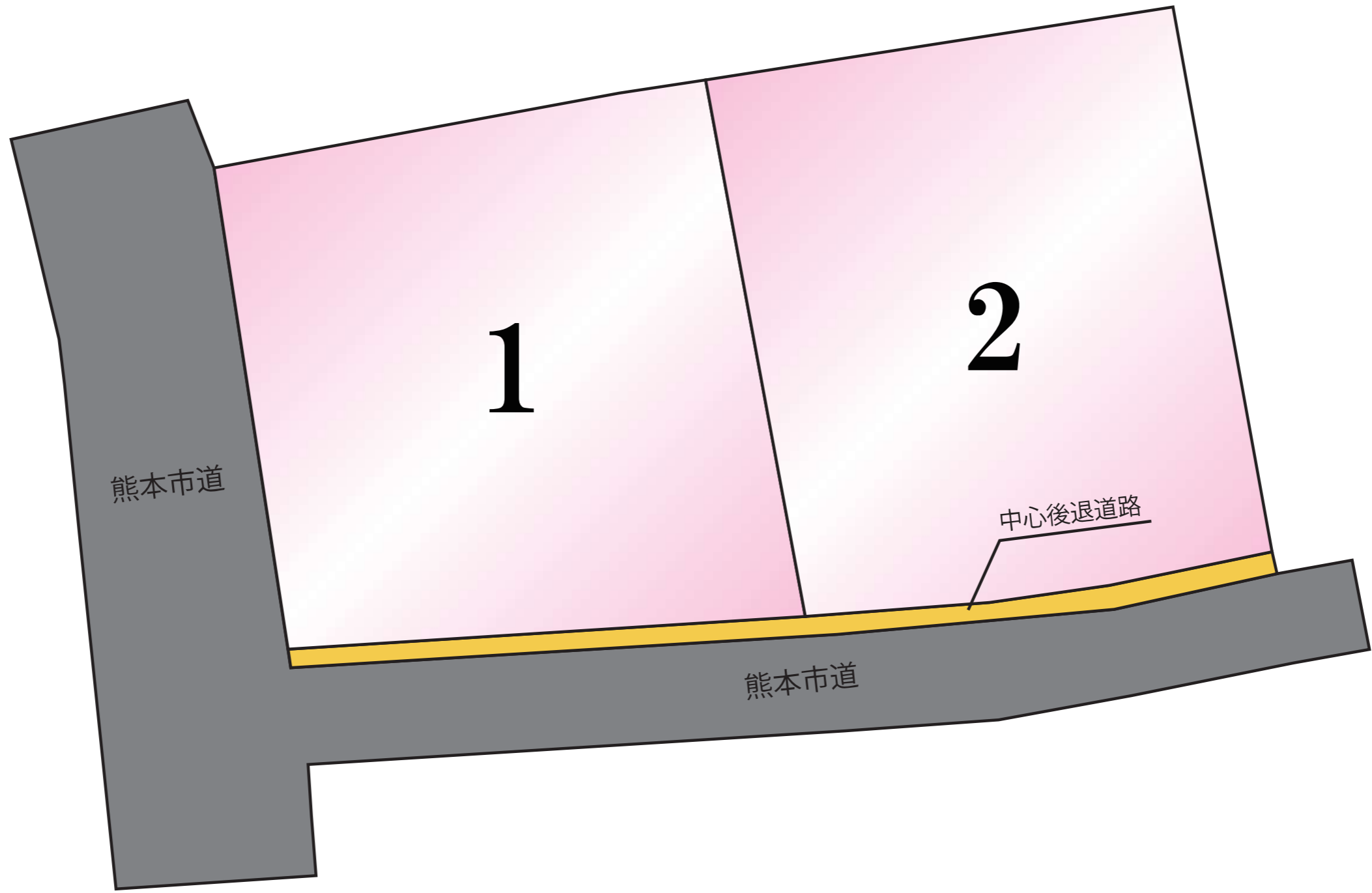
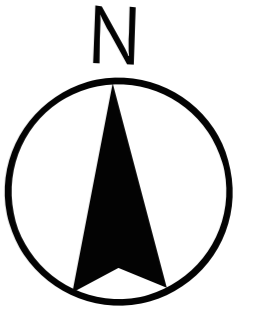
空き状況確認→

TEL：096 - 284 - 1286

買付発信→

FAX：096 - 284 - 1285

※完成前分譲地の場合は、記載㎡が若干誤差が生じる場合があります。実測清算なし



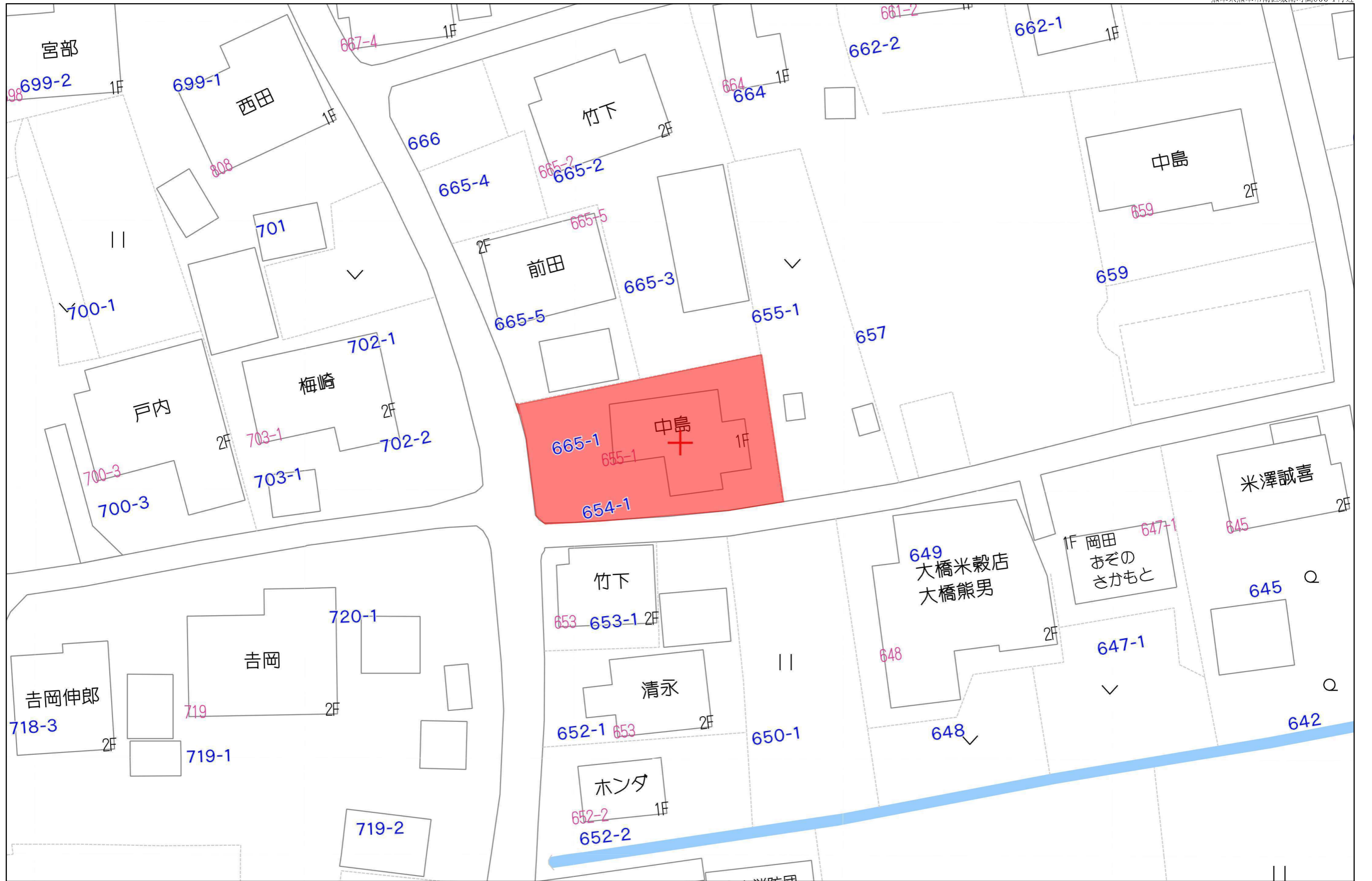
1

2

熊本市道

熊本市道

中心後退道路

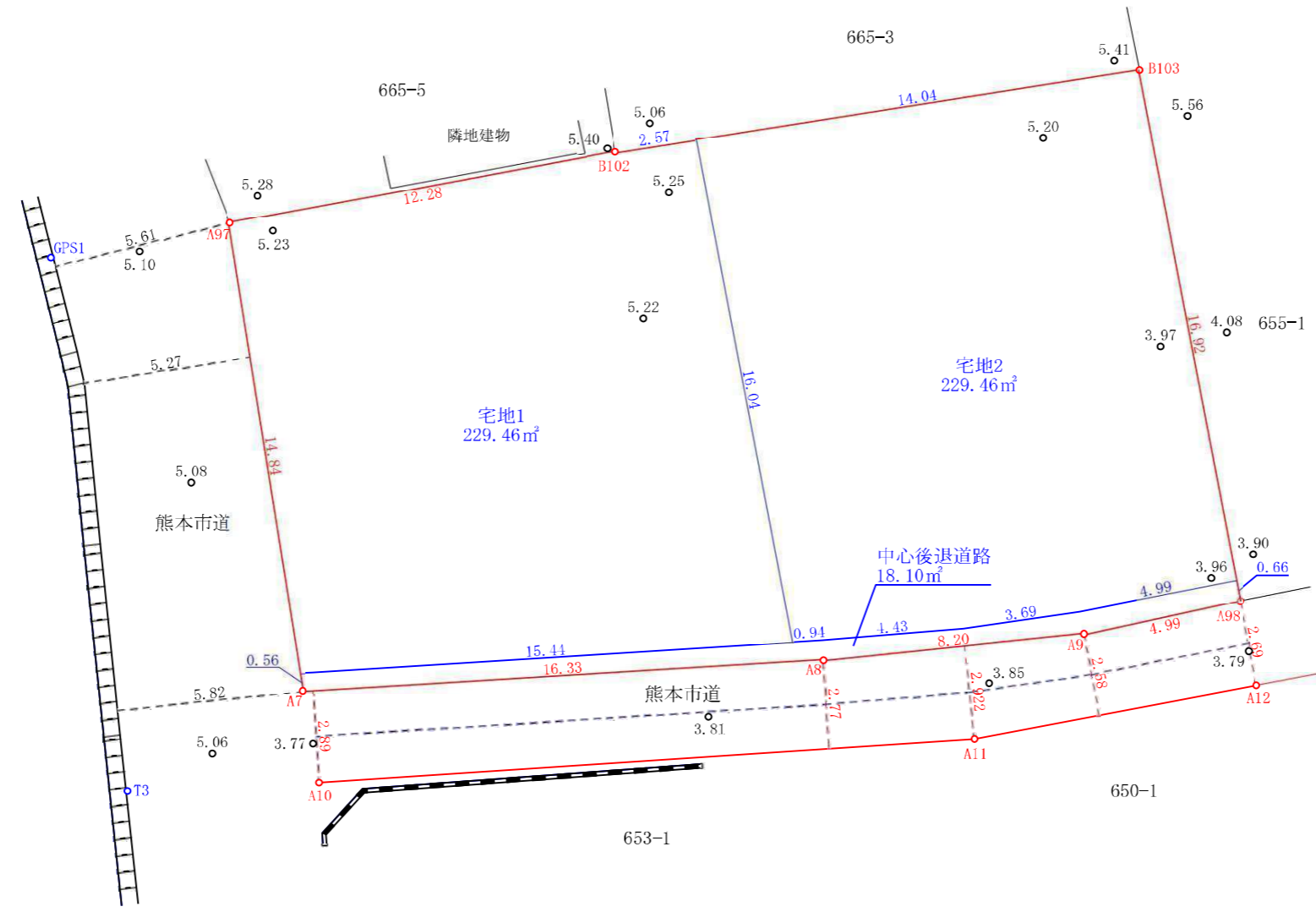
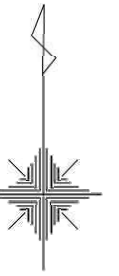


20m

1:413

禁無断複写複製





※道路立会  
 令和5年7月28日  
 熊本市南区土木センター 清田氏

図面名称	分筆予定図		
図面番号	1	縮尺	1:200
所在	熊本市南区城南町高字出口		
作成年月日	令和5年8月10日		

熊本市東区保田窪四丁目14番68号 TEL 096-285-1120  
 FAX 096-285-1121  
 土地家屋調査士事務所エントラスト 福田晃大